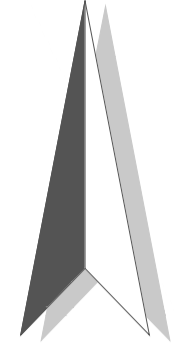


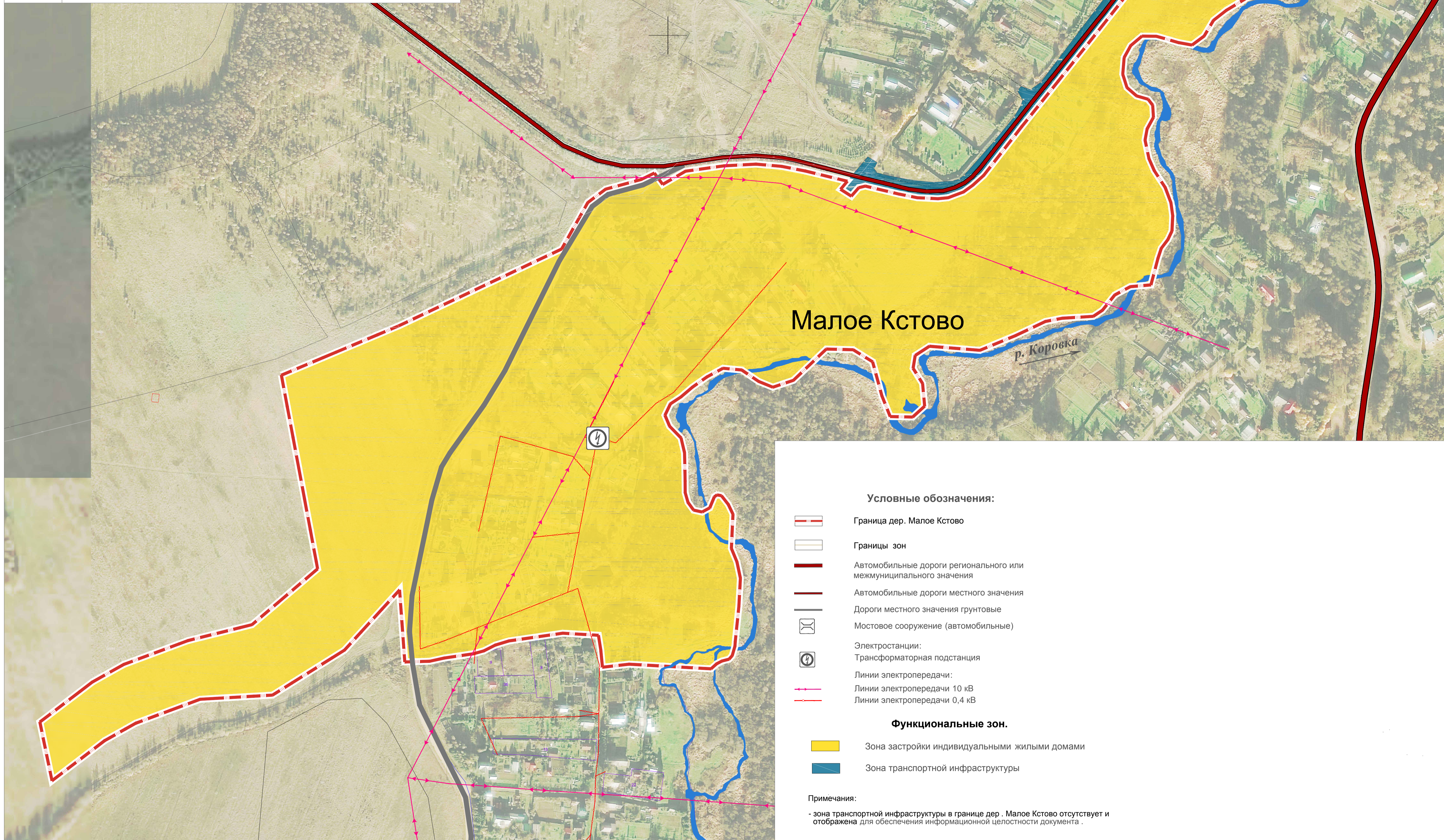
С



# Генеральный план населенного пункта дер. Малое Кстово

Покровского сельского поселения, Рыбинского муниципального района, Ярославской области

Приложение 3  
к решению муниципального Совета  
Рыбинского муниципального района  
от \_\_\_\_\_ 2018г. № \_\_\_\_\_



Малое Кстово

р. Коровка

### Условные обозначения:

- Граница дер. Малое Кстово
- Границы зон
- Автомобильные дороги регионального или межмуниципального значения
- Автомобильные дороги местного значения
- Дороги местного значения грунтовые
- Мостовое сооружение (автомобильные)
- Электростанции:  
Трансформаторная подстанция
- Линии электропередачи:  
Линии электропередачи 10 кВ
- Линии электропередачи 0,4 кВ

### Функциональные зоны.

- Зона застройки индивидуальными жилыми домами
- Зона транспортной инфраструктуры

Примечания:  
- зона транспортной инфраструктуры в границе дер. Малое Кстово отсутствует и отображена для обеспечения информационной целостности документа.

				ГП 03-18		
				Генеральный план населенного пункта дер. Малое Кстово		
				Покровского СП, Рыбинского муниципального района, Ярославской области		
Колуч	Лист	№ док.	Подпись	Дата	стадия	лист
Разработал	Багин В.С.				ГД	3
	Багин В.С.					3
				Карта функциональных зон		
				М 1 : 2000		
				ИП Багин В. С. г. Рыбинск, 2018 г.		